

## erwin® EA

## 概览

erwin® EA（企业架构）为数据驱动型企业调整业务与IT建模、分析、策略和计划之间的一致性，允许您开发复杂的企业架构模型，以推动业务转型。erwin EA可使业务和技术的利益相关者获得其企业资产的完整上下文视图，从而以高效和高成本效益的方式管理变化，同时降低转变数字业务过程中固有的风险。

## 主要优势/成果

- 通过架构资产的一致性设计、文档编制与沟通，调整业务和 IT
- 了解不断变化的业务和IT功能的全面影响，以支持战略决策
- 模拟并整合复杂的目标、策略、流程、应用、业务和技术架构
- 围绕牵涉所有利益相关者的创新和转型计划展开合作

## 主要特点

- 演化的企业架构建模
- 为技术和业务用户提供易用的界面
- 协作式建模方法
- 复杂企业架构资产的可视化
- 进行报告和发布，以与所有利益相关者轻松共享信息
- 可与其它工具集成

**业务挑战：**随着企业数据总量和复杂性的不断增加以及转向数字业务的趋势，了解和管理变化的能力从未像现在这样更具挑战性或重要性。当务之急是找到一些能够提高性能并降低成本的优质信息，以支持基于数据的业务和IT决策。

为了让自身业务实现数字化转型，各组织在努力寻找数字中心化以及数字驱动型方法。在此过程中，它们寻求新的创新方式，为业务增长创造机会。然而，业务转型是一项复杂的任务，伴随着很多风险。为了确保成功，必须精心调整目标、战略、功能和基础设施。由于企业架构对IT功能的关注日趋减少，而对业务成果的关注不断增多，因此架构和转型之间的联系变得愈发突出。

数字化转型、大数据、IT现代化和其它战略计划让企业数据和架构资产得到了越来越多的关注，因此让组织内的利益相关方参与其中至关重要。

**解决方案概述：**erwin EA 是一个功能齐全的企业架构平台，将随组织的发展而演化。无论是以业务为中心的建模和分析，还是以 IT 为中心的架构和设计，对于可在 erwin EA 平台上进行建模与分析的深度和广度，没有任何限制。erwin EA 为经验丰富的架构师提供业界强大的基于存储库的架构建模组件，以映射业务和IT环境的复杂性。此平台还提供面向利益相关方的易用界面，具有针对非技术人员的直观的导航、分析视图和轻量建模。因此，此集成平台前所未有地汇聚了计划人员、架构师、企业主和利益相关者，以实现在组织中进行变革。

## 增值的洞察力

- 通过功能映射和业务流程模型，可视化业务的组织、结构和复杂性
- 通过将IT架构与业务模型进行匹配和交叉引用，评估变化的影响，识别改进机会，并避免不必要的问题

## 灵活性

- 市场上最无缝灵活和可自由配置的 EA 平台
- 通过配置框架、元模型、图表模板、视图等，定制行业最佳做法和框架，以满足您的具体需求
- 利益相关者驱动的用户体验
- 为您的信息消费者创造完全定制化的网络体验
- 业务友好型术语、用户特定的导航和视图、利益相关者驱动的适用分析

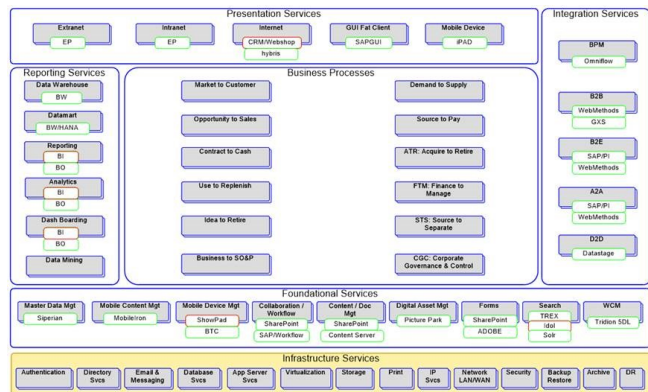
## 企业协作

- 使利益相关者参与内置的工作流程、调查和社交网络功能
- 通过讨论线程，使IT专家和业务专家建立联系

## 附加亮点:

- 实现以利益相关者为中心的企业架构分析和认识: erwin EA 平台提供必要功能以实现以利益相关者为中心的 EA 门户, 该门户可量身定制, 以满足您的组织和信息消费者的独特需求。
- 平衡简单的信息检索和复杂的架构开发: 架构师和设计师必须有能力开发复杂模型, 这些模型代表了推动企业的业务、信息和技术; 然而, 分析师和决策者需要简单的方法来消化和理解信息。erwin EA 将两者和业界强大的架构建模工具相结合, 而该工具与易于导航的 EA 信息平台完全整合。
- 消除业务、IT 和数据之间的隔阂: 无论是将应用映射到功能, 还是将技术调整到与业务流程一致, 企业架构的根本目标是连接业务和IT。erwin EA 进一步深化了这一概念。我们相信, 采取数据战略视图需要将数据和信息作为 EA 计划必不可少的组成部分。erwin EA 为组织提供了其数据和信息的战略视图, 该视图如何与业务和IT保持一致, 以及增长机会在哪里。

erwin EA 示例参考模型, 包含对当前和未来的应用组件数据、流程及基础设施的映射



## 相关产品/解决方案:

- erwin Data Modeler: 业界领先的数据建模解决方案, 具有可视化设计和文档功能, 适用于整个组织中任何储存位置的任何数据
- erwin DM NoSQL: 针对 MongoDB 的唯一企业级数据建模解决方案, 可提供快速应用程序部署、云基础设施迁移和逆向工程
- erwin Business Process: 可视化您的系统交互、业务流程和组织层级, 以支持合规性、协作和知识管理
- erwin EA Agile: 一套基于云的全功能企业架构工具, 使用了行业框架
- erwin CloudCore: 将 erwin Data Modeler和erwin Enterprise Architecture Agile 结合在一个单一的捆绑式 SaaS 解决方案中

如需更多信息, 请访问 [www.erwin.com](http://www.erwin.com)

erwin, Inc.是全球第一的数据建模软件提供商, 深受60多个国家和地区超过5万名数据专业用户的信赖。通过与企业架构、业务流程建模、数据治理以及协作解决方案相结合, erwin 提供业界唯一的统一数据管理平台, 该平台可利用任何储存位置的任何数据, 推动业务改进和增长。在世界各地的政府机构以及领先的金融机构、零售商和医疗保健公司, erwin Data Management Platform (数据管理平台) 是任务关键型数据计划的基础。