

## erwin® Data Modeler

## 概览

erwin Data Modeler 是业界领先的数据建模解决方案，使组织能够通过基于行业标准和最佳实践的直观式图形化工具发现、设计、可视化、标准化并部署企业数据。erwin Data Modeler 通过集成的概念、逻辑和物理模型将业务和数据资产的技术视图相结合，从而为整个企业的数据利益相关者之间的协作提供详细的基础。erwin Data Modeler 可以打破技术和组织孤岛、部署可重复使用的设计和分析标准并管理数据建模和定义流程，使组织能够降低数据管理成本、优化创新并降低与复杂数据驱动计划有

## 主要优势/成果

- 掌控混合数据架构和基础结构，从而加速以数据为中心的创新
- 提高数据质量和一致性，从而降低分析、开发和维护成本
- 实现企业的“数据流畅性”，从而优化数据管理流程中利益相关者的协作和责任

## 主要特点

- 支持企业数据“任意”方式 - 任何储存位置, 任何数据 (Any-Any Data, Anywhere)建模和可视化
- 模型和模式的自动生成
- 严格的标准定义和部署
- 模型与数据库的比较和同步
- 模型发布和元数据报告
- 与相邻数据管理工具及基础结构的模型集成和元数据交换
- 集中式模型管理和建模器协作服务

**业务挑战：**在组织努力实现以数据为中心和数据驱动的业务方法时，他们寻找进行创新、捕获相关数据流并将其转化为可操作信息的新方式。创新往往会造成扰乱，大数据以及基于云的数据是目前影响数据管理空间的新干扰源。为我们如何处理数据存储和管理带来彻底变革的这些新技术和部署方法的初期愿景已让位于更务实的方法，即尽力将传统的数据库平台与混合数据架构中新的数据源进行融合。成功的数据管理关乎对您的企业数据资产的掌控以及对这种掌控的有效推动，从而确保数据流畅性以及在整个企业内对于企业数据的信任。为此，组织努力提供一个敏捷有效的数据管理方法，该方法可增加战略数据的使用，同时降低这种业务转型中固有的风险。

## 解决方案概述

**erwin Data Modeler Standard Edition**通过以下主要功能帮助组织管理其混合数据基础架构：

- 复杂数据结构的可视化：自动生成数据模型，提供简单的图形显示，从而通过单个界面可视化各种企业资源。
- 数据库设计的生成：直接从视觉模型创建数据库设计，从而提高效率，减少错误。
- 标准的定义：通过可重复使用的标准支持（包括模型模板、域、自动化宏、命名标准和数据类型标准），帮助提高质量和效率。
- 报告和发布：Report Designer（报告设计器）直观的点击界面可为图表和元数据创建 PDF、HTML 和基于文本的报告。
- 模型和数据库比较：Complete Compare（完整比较）工具自动进行模型、脚本和数据库的双向同步；将一项和另一项比较；显示任何差异并允许选择性更新，必要时生成ALTER脚本。
- 和其它工具的集成及元数据交换：通过导入到和导出自各种来源（包括BI和分析工具、大数据平台、MDM 中心、数据集成和其它建模解决方案），将 erwin 模型和其它项目及工具进行集成。

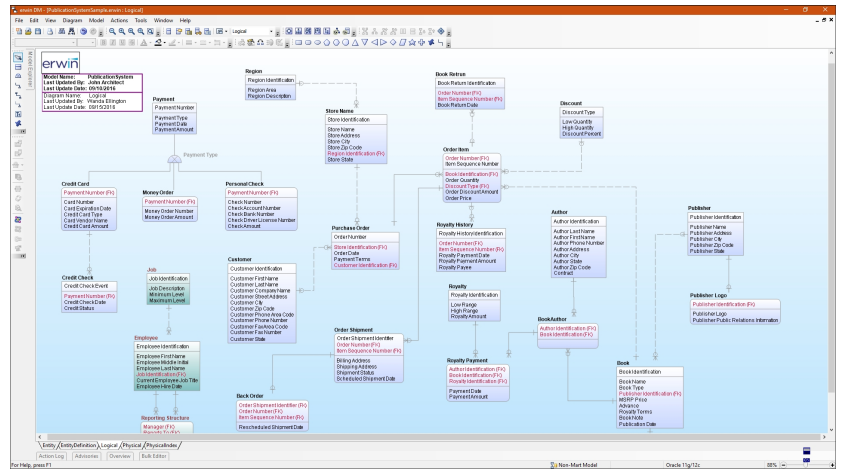
**erwin Data Modeler Workgroup Edition**通过以下模型管理和建模器协作服务扩展这些数据建模功能：

- 集中式模型管理库：组织可在共享存储库中存储并提供数据模型和标准模板，以实现托管访问、协作和交叉模型分析，从而管理其数据建模的做法和流程。
- 带冲突解决的协作式建模：通过具有可选模型锁定、多用户冲突解决和独立模型合并功能的并发模型访问，团队成员可以更高效地协同工作。
- 变更管理和审核功能：控制和跟踪变更对于保持质量、一致性与审核合规性至关重要，具体功能包括：在模型的生命周期内改变影响分析、版本管理和撤销/重做功能。
- 用户权限和模型安全管理：可通过用户配置文件和安全设置（包括通过轻量目录访问协议（LDAP）进行的身份验证）来管理模型资产的控制。
- 基于Web的模型和存储库管理：一个直观的基于Web的控制台允许管理员管理marts、模型、用户、配置文件、权限并锁定会话/连接等。

**erwin Data Modeler (Navigator Edition)** 帮助组织使用以下主要功能与组织中各种角色的只读访问进行协作:

- **数据模型的可视化和导航:** 数据模型可在安全的只读环境中轻松查看, 提供简单的图形显示, 以便对整个组织内各种角色的复杂的数据库结构和业务定义进行可视化。变更影响分析: 在生产中进行更改之前, 用户可在安全的只读环境中查看和测试数据模型变更的影响。
- **数据资产的企业级视图:** 通过访问Workgroup Edition 的模型存储库, Navigator Edition 用户可获取企业所有数据资产的中心视图。
- **报告和发布:** Report Designer直观的点击界面可为图表和元数据创建PDF、HTML和基于文本的报告。

erwin Data Modeler允许您在直观且易于使用的图形界面中管理各种复杂的数据结构。



**关键区别:** erwin Data Modeler 通过提供易于使用的图形环境来提高生产率, 该图形环境可自动进行很多复杂耗时的任务, 从而实现有效的数据库设计、标准化、部署和维护。erwin 数据模型提供一个上下文丰富的可视基础, 让整个企业的数据利益相关者能够加强沟通、协作和责任, 同时提高效率和数据质量。

erwin Data Modeler 帮助组织打破采用新技术或新部署模型时自然出现的数据管理孤岛。通过提供支持“任意”- 任何储存位置, 任何数据 (Any<sup>2</sup>-Any Data, Anywhere) - 数据的模型驱动基础, 我们使组织能够采取统一的方法, 协调平台的非一致性并为企业业务数据提供单一的真实来源。

#### 相关产品/解决方案:

- **erwin Data Modeler Standard Edition:** 概念、逻辑、物理和维度模型的创建及部署
- **erwin Data Modeler Workgroup Edition:** 基于存储库的数据建模器协作和模型生命周期管理
- **erwin Data Modeler Navigator Edition:** 对数据模型发现和只读访问的分析
- **erwin Web Portal:** 基于Web的协作平台, 与利益相关者共享模型和元数据
- **erwin Data Governance:** 基于Web的协作平台, 与利益相关者及作者共享模型和元数据, 并整合数据治理架构和结构
- **erwin Safyr Option for ERP:** 用于ERP和云应用的元数据管理及模型创建

如需更多信息, 请访问 [www.erwin.com](http://www.erwin.com)

erwin, Inc. 是市场领先的数据建模解决方案提供商, 可以帮助组织推行强大的数据治理, 并从他们的数据导向举措中获得最大收益。无论传统还是“大数据”来源, erwin® 数据建模都能提供协作的数据建模环境, 通过直观的图形化界面对企业数据资产进行定义、标准化、集成和明确。erwin 是拥有5万多名积极客户, 用户遍布50多个国家的行业领导者。